



əCONOMIA CIRCOLARə

**Ripensare i fattori produttivi
per uno sviluppo armonico**

Serena Foracchia
Reggio Emilia 21 marzo 2021

Percorso

01

La
Voce

02

La
quantificazione

03

La
comprensione

04

La
reazione

La voce che vi accompagna

*Conoscere chi ti racconta la storia per
avere consapevolezza della visione*



**“ Passare
da una economia lineare
ad una economia circolare ”**

LINEAR ECONOMY



ENERGY FROM FINITE SOURCES

CIRCULAR ECONOMY



ENERGY FROM RENEWABLE SOURCES

THREE PRINCIPLES



**DESIGN OUT WASTE AND
POLLUTION**



**KEEP PRODUCTS AND
MATERIALS IN USE**



**REGENERATE NATURAL
SYSTEMS**

Ellen Macarthur Foundation 2013

Fuoriuscita dal circuito produttivo/ beni
Fuoriuscita dalle funzioni urbane
Fuoriuscita dalla società





“ Il concetto di "rifiuti" viene applicato anche agli esseri umani, perché il tipo di organizzazione sociale odierna considera proprio in questo modo gli uomini che non possono più essere impiegati in alcun modo nell'ambito produttivo.

Z. Bauman, Vite di scarto



Il potere dei dati

```
rgmanager.handlers.RequestHandler", "method": "analyze", "message": "Duration Log", "durationMil\n5022", "message": "Duration Log", "durationMil\n/page/analyze", "webParams": "null", "class": "\n49868e-afd8-46ac-9745-839146a20f09", "session\ns": "36"}{"timestamp": "2017-06-03T18:43:33.0\nfile=chartdata_new.json", "class": "com.orgmana\n44o2n620jm9trnd3s3n7wg0k", "sizeChars": "48455\nlis": "0", "level": "INFO", "webURL": "/app/page\n89d89cb-bfa8-4e7d-8047-498454af885d", "sessio\n": "1"}{"timestamp": "2017-06-03T18:46:921.000\nrgmanager.handlers.RequestHandler", "method":\n198", "message": "Duration Log", "durationMil\nrest.js: n/file", "webParams": "file=chartdat\n6c5-9e-4a60-88d7-6ead86e273d1", "sessio\n": "23"}{"timestamp": "2017-06-03T18:42:18.018\nrgmanager.handlers.RequestHandler", "method":\n022", "message": "Duration Log", "durationMil\n/page/analyze", "webParams": "null", "class": "\n49868e-afd8-46ac-9745-839146a20f09", "session\n": "36"}{"timestamp": "2017-06-03T18:43:33.0\nfile=chartdata_new.json", "class": "com.orgmana\n44o2n620jm9trnd3s3n7wg0k", "sizeChars": "48455\nlis": "0", "level": "INFO", "webURL": "/app/page\n89d89cb-bfa8-4e7d-8047-498454af885d", "sessio\n": "1"}{"timestamp": "2017-06-03T18:46:921.000\nrgmanager.handlers.RequestHandler", "method":
```

9,7 Miliardi

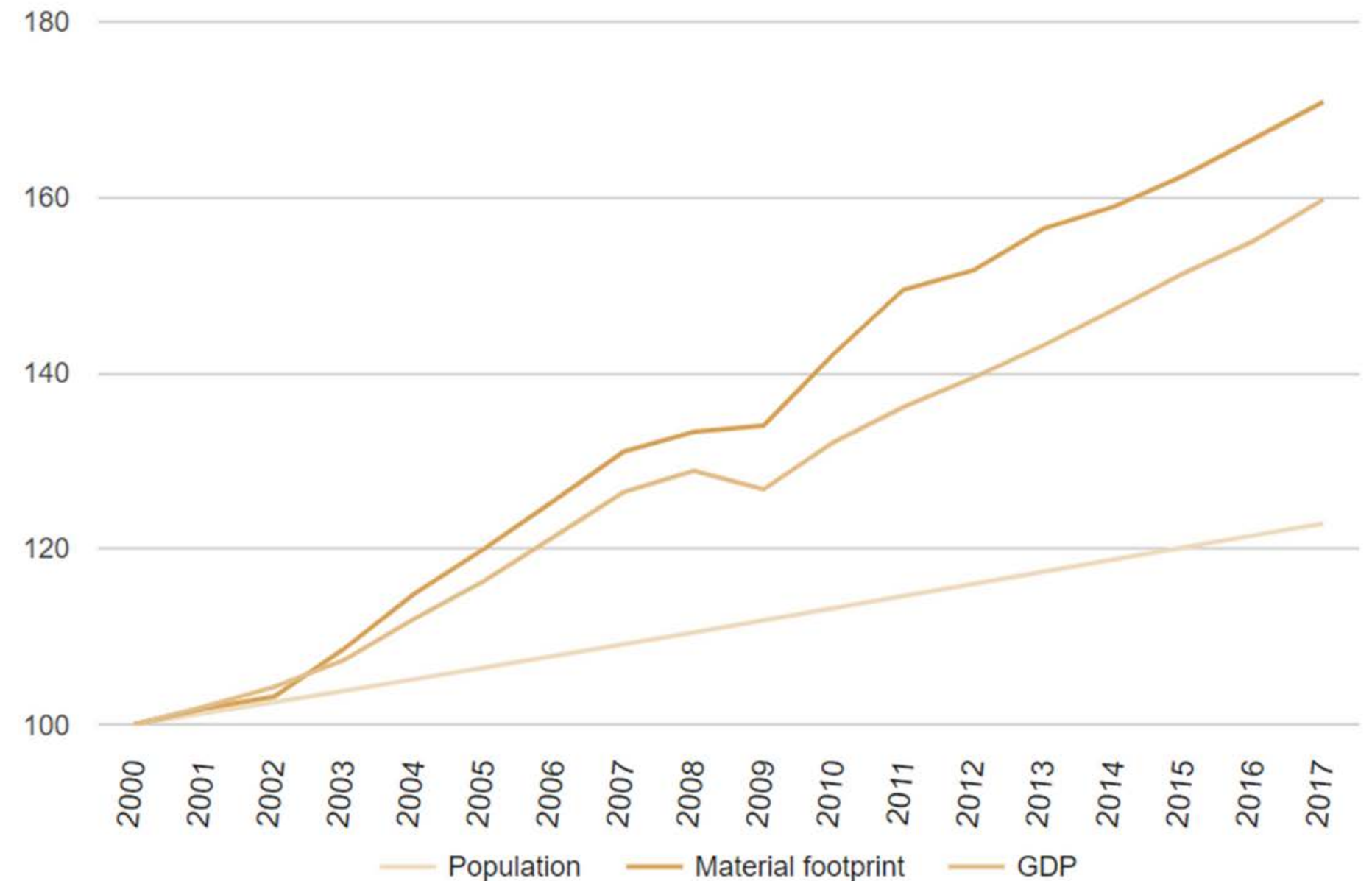


8,5 Miliardi

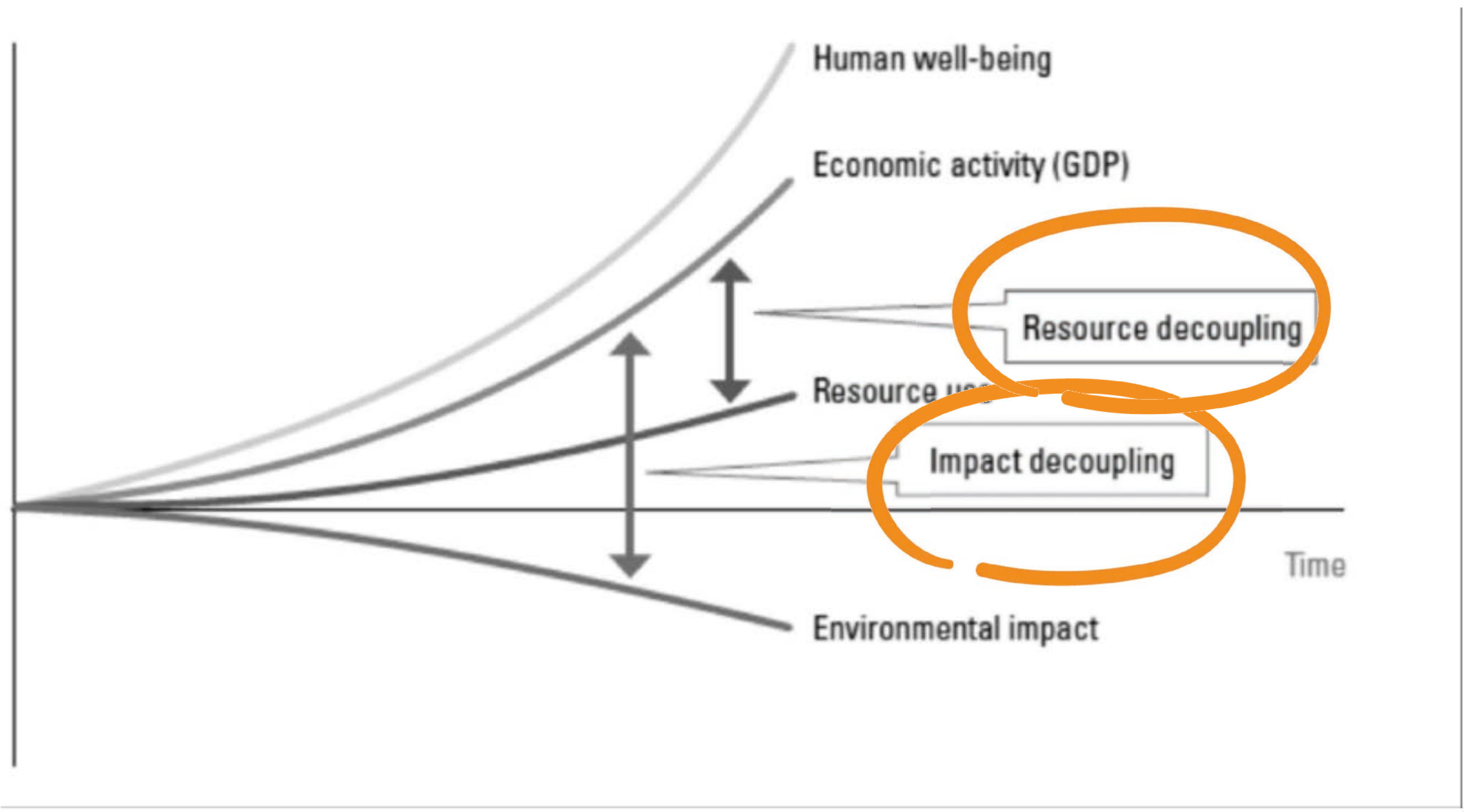


L'indicatore Material footprint (l'equivalente del RMC – Raw Material Consumption) quantifica l'**estrazione di risorse naturali** - biomasse, minerali metalliferi, minerali non metalliferi e combustibili fossili - a livello globale, **dovuta ai consumi finali e agli investimenti delle famiglie**, delle imprese e della pubblica amministrazione

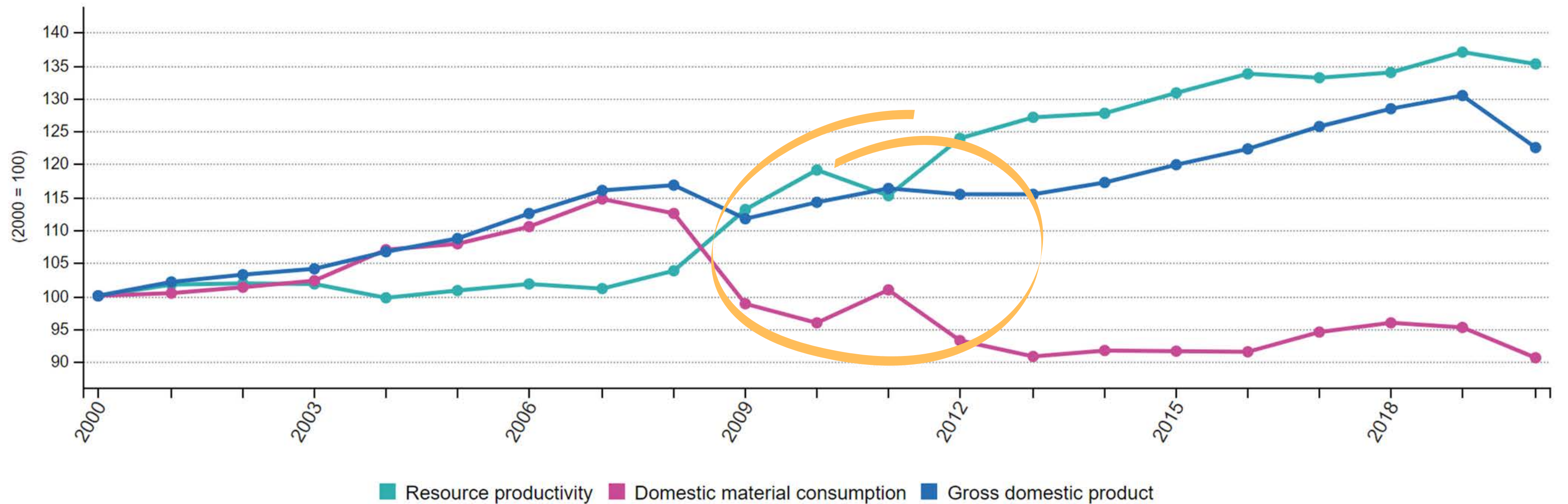
Population, material footprint and GDP growth index, 2000–2017 (baseline 2000=100)



decoupling

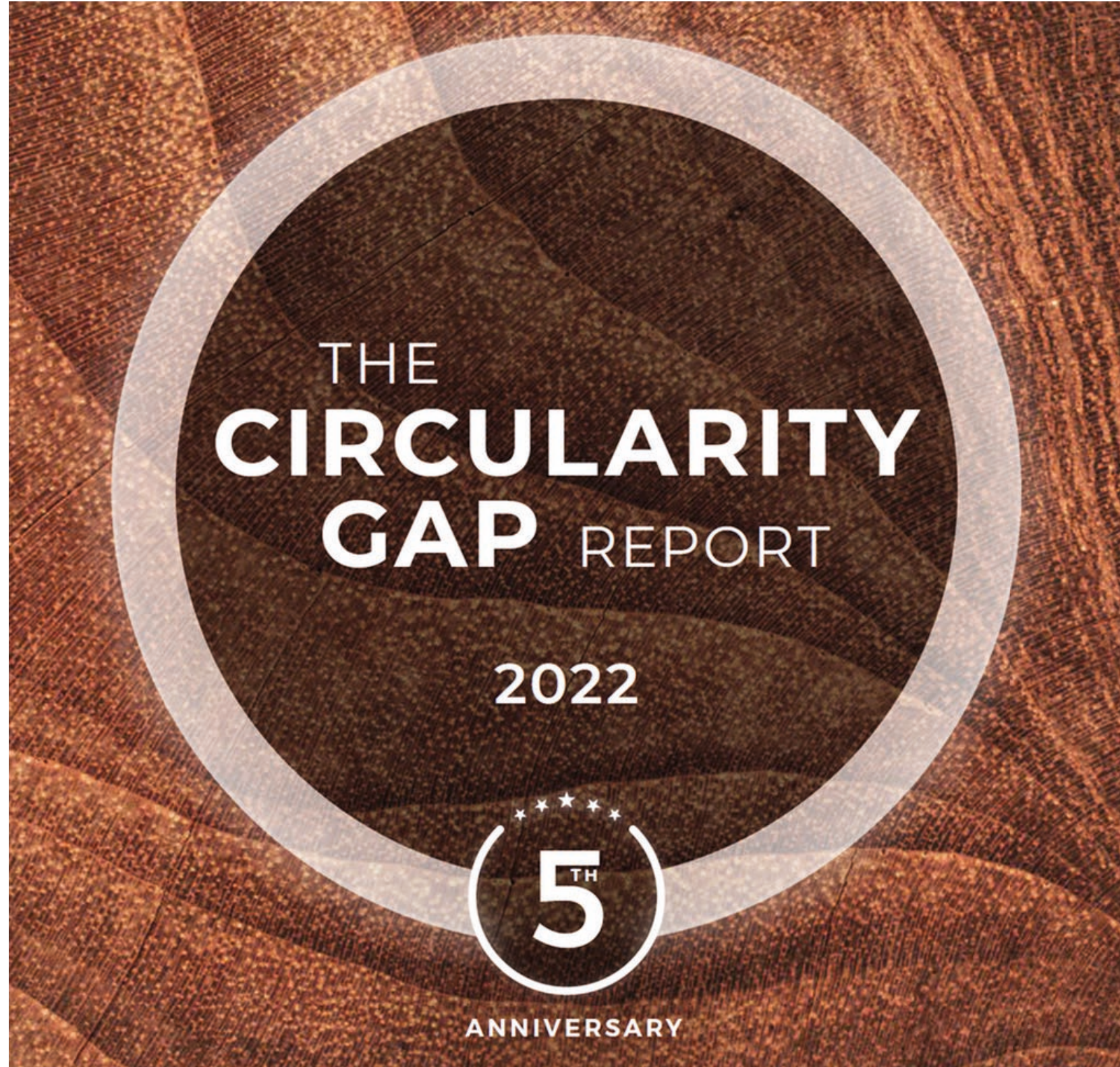


Development of resource productivity in comparison with GDP and DMC, EU, 2000-2020



Note: GDP in chain-linked volumes, reference year 2015.

Source: Eurostat (online data code: nama_10_gdp; env_ac_mfa; env_ac_rp)



CIRCLE ECONOMY

We are a global impact organisation with an international team of passionate experts based in Amsterdam.

We empower businesses, cities and nations with practical and scalable solutions to put the circular economy into action. Our vision is an economic system that ensures the planet and all people can thrive.

To avoid climate breakdown, our goal is to double global circularity by 2032.



Dal 2018 al 2020 l'indice di circolarità globale è sceso dal 9,1% all'8,6%,

Peggioramento nella capacità di preservare le risorse naturali del pianeta

Impatto importante in termini di materie che sono destinate allo scarto.

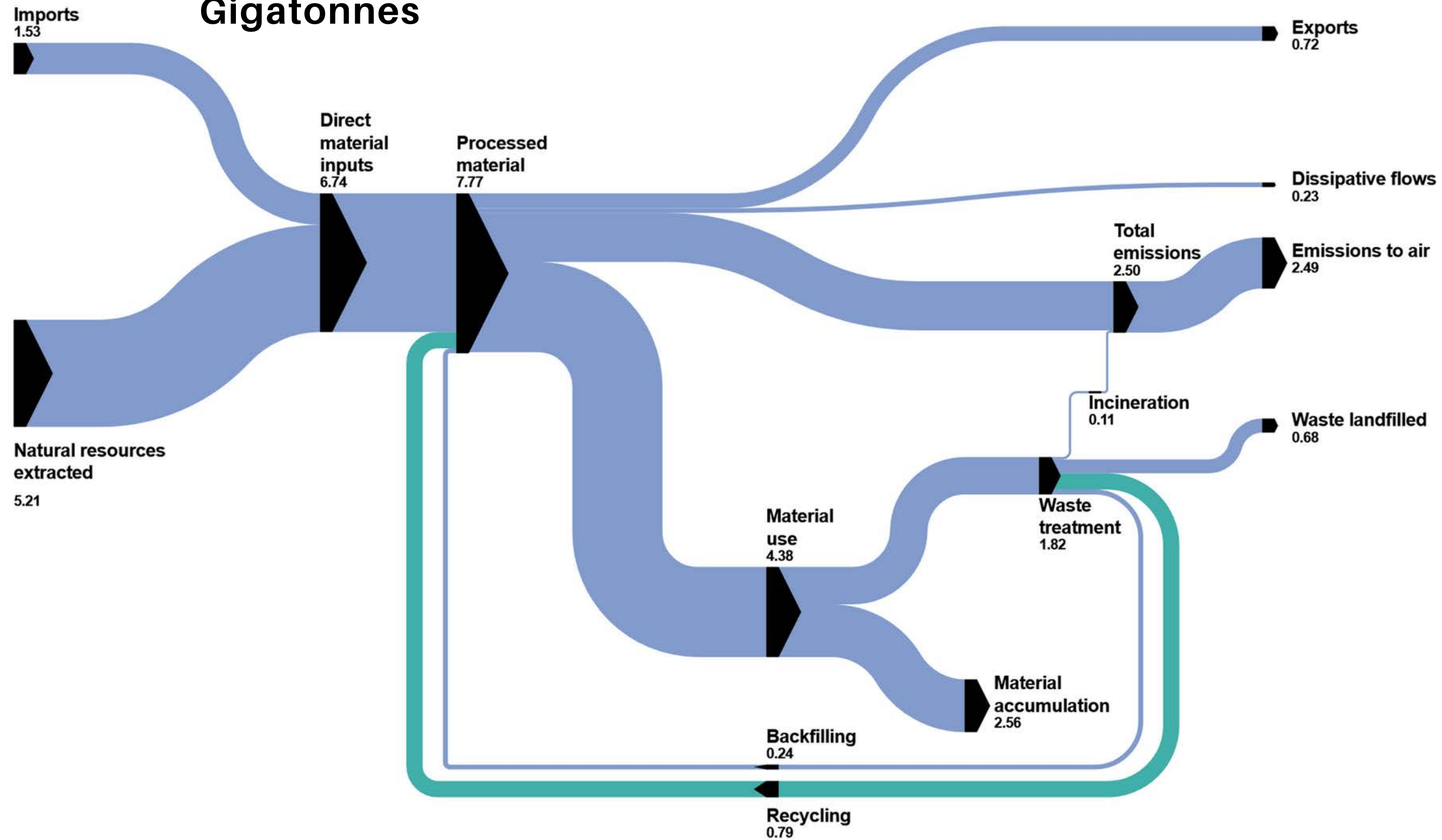
Complessivamente, l'umanità è arrivata a consumare 100,6 mld di ton di materie prime all'anno, di cui solo l'8,6% è circolare.

91,4% del consumo va a detrimento del nostro capitale naturale.

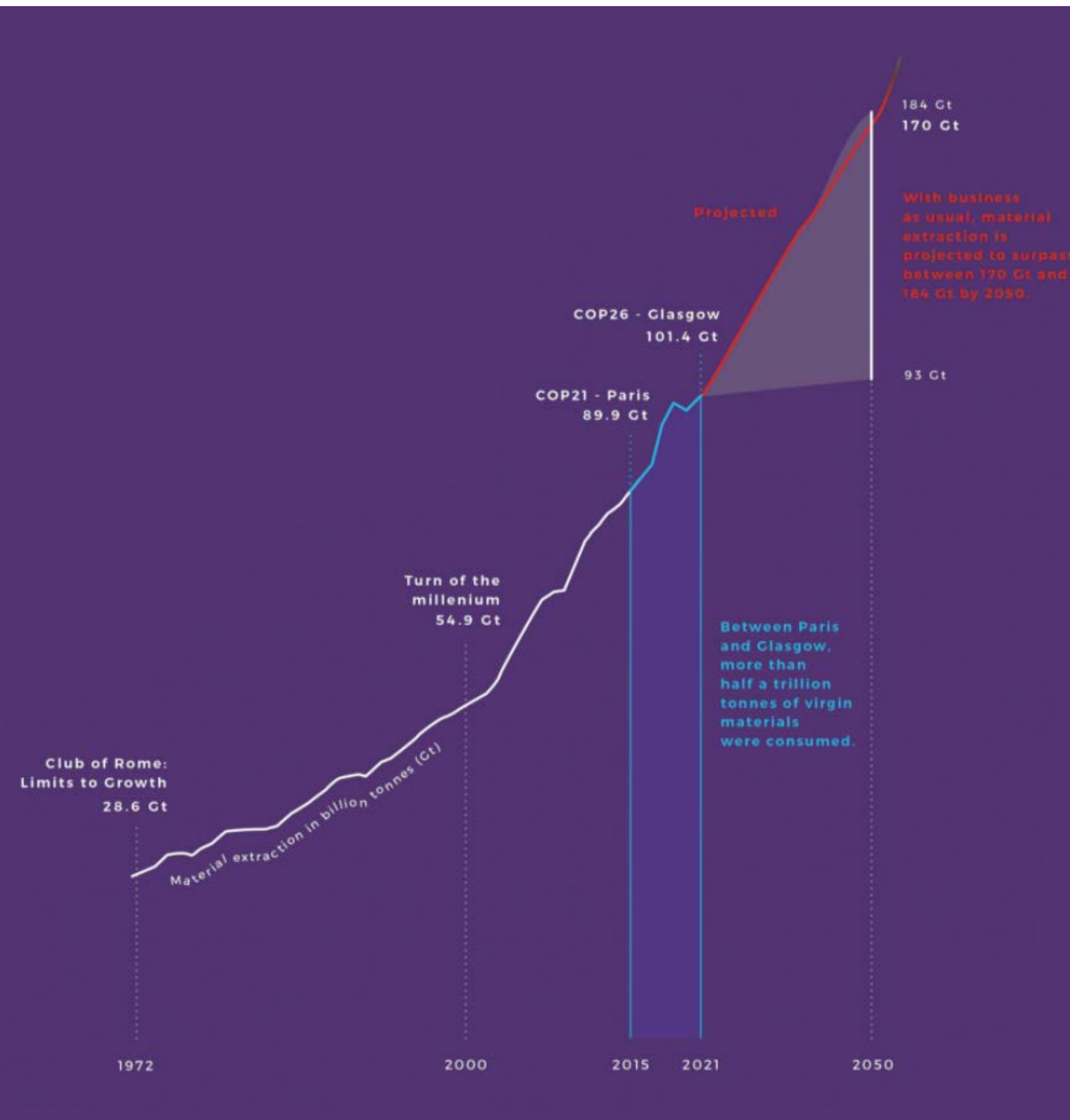
In 50 anni il consumo di materiali a livello globale è quadruplicato.



Material flow diagram for European Union (27 countries) 2020 Gigatonnes



fonte: Eurostat- dati 2021



Estrazione delle risorse in miliardi di tonnellate (Gt) dal 1972 alle proiezioni del 2050

fonte: 5th Circularity Gap Report

Comprenderere



L'economia circolare è quel sistema economico attivato per favorire un percorso di crescita che possa definirsi **armonico**, nel quadro degli attori e delle **diverse funzioni ricoperte da ciascuno** nel sistema, con una particolare attenzione all'equilibrio nelle materie prime utilizzate nel ciclo produttivo. Il motto "close the gap" indica la necessità di non assorbire soltanto risorse naturali, ma di concepire il sistema della produzione (collegato alla risposta ai bisogni) come un ciclo chiuso: un ecosistema



un approccio sistemico

Il Club di Roma si fonda sull'intento di leggere ed osservare i problemi dell'umanità - degrado ambientale, povertà, cattiva salute endemica, degrado urbano, criminalità - non individualmente, in isolamento o come "problemi in grado di essere risolti nei loro termini". Tutti questi ambiti sono correlati. "È questo **meta-problema** (o meta-sistema di problemi) che è inerente alla nostra situazione.

THE LIMITS TO
growth

Donella H. Meadows
Dennis L. Meadows
Jürgen Randers
William W. Behrens III

A Report for THE CLUB OF ROME'S Project on the
Predicament of Mankind



A POTOMAC ASSOCIATES BOOK

\$ 2.75

PA

THE LIMITS TO GROWTH



UNIVERSITY

ATLANTE DI GAIA

UN PIANETA DA SALVARE

a cura di Norberto Myers

ZANICHELLI





SVILUPPO PIL

CAPACITA' DI ACCUMULARE
RICCHEZZE E BENI



OBSOLESCENZA PROGRAMMATA

ACCESSO AL CREDITO

INDUZIONE DEL BISOGNO

CONSUMO



i bisogni umani fondamentali, da quelli materiali fisiologici(vita salute, fame, casa, ambiente) a quelli esistenziali (il senso della vita il rapporto con il mondo, la felicità, il modo di elaborare il dolore) non vengono affrontati concretamente nella loro essenza, ma sono solo accarezzati e strumentalizzati tramite promesse e seduzioni, retoriche che legittimano l'esclusione della maggioranza dal godimento di beni (meritocrazia) anche usando la chiave emotiva che fa sentire compresi ma che non risolve i problemi quotidiani (populismo)

MAURO BONARETTI, INEDITO 2019



INPUT CIRCOLARI



PRODOTTO COME SERVIZIO



PIATTAFORME DI CONDIVISIONE



ESTENSIONE DELLA VITA UTILE



NUOVI CICLI DI VITA

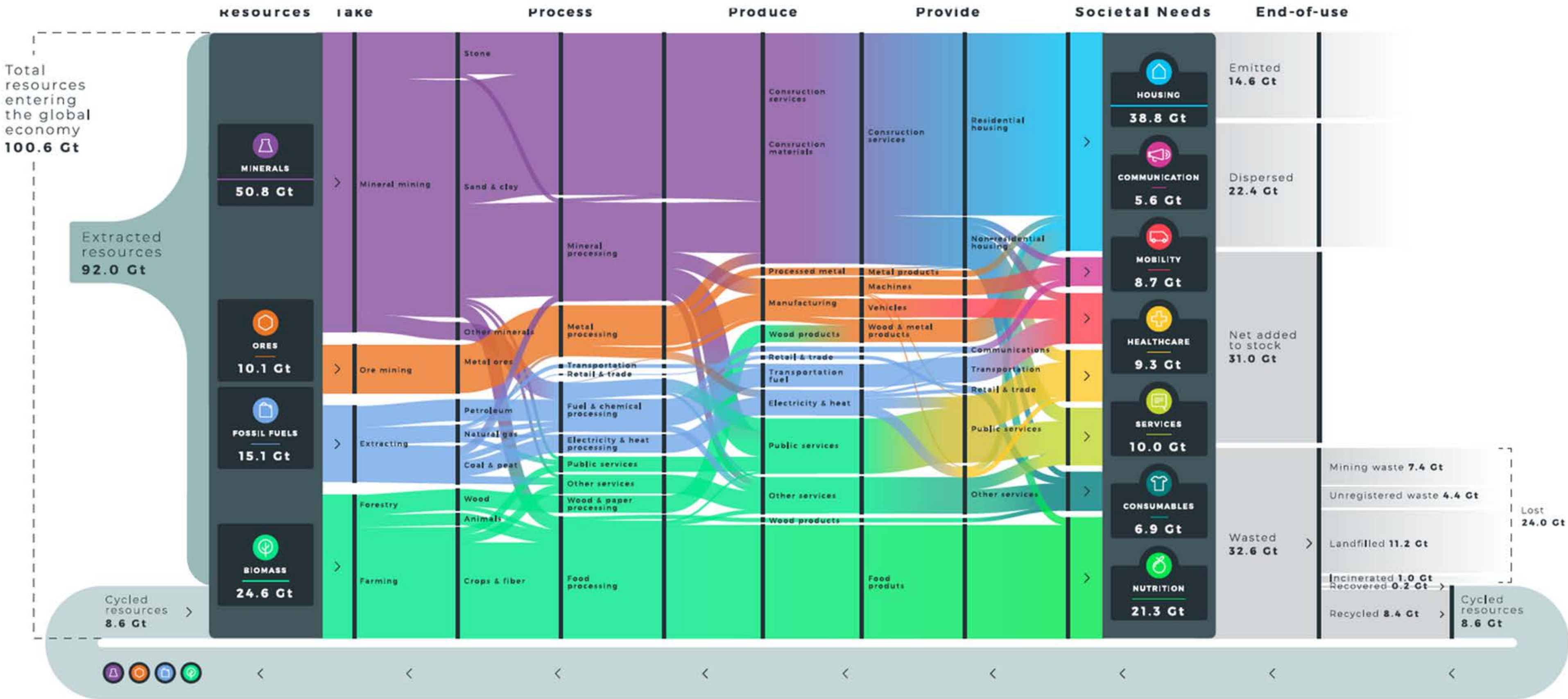
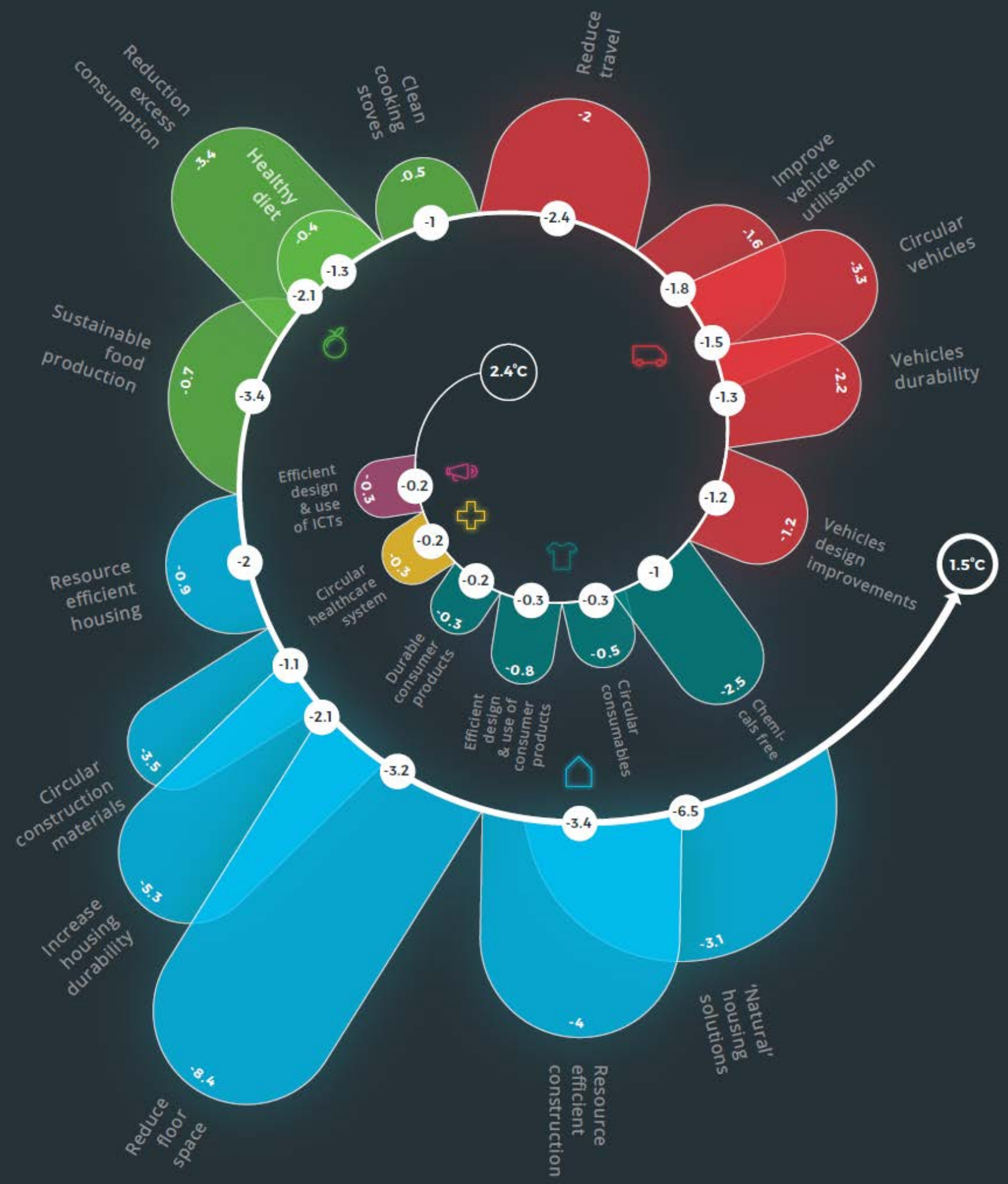
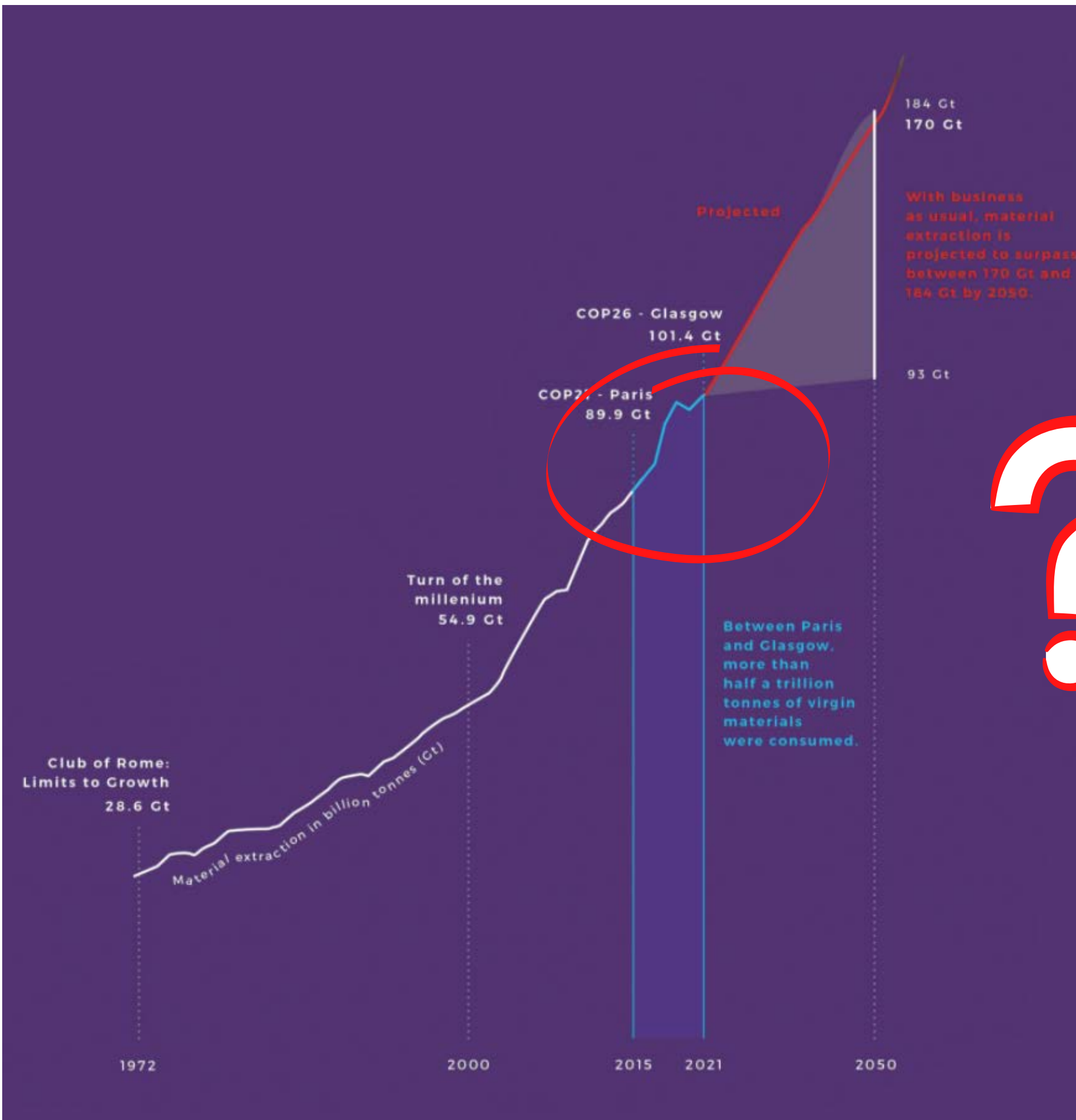


Figure Two: Visualising how our global resource footprint meets our key societal needs—and that the global economy is only 8.6% circular

- | | |
|--|---|
| <p>RECOVERED</p> <ul style="list-style-type: none"> • Waste-to-Energy more than 65% efficient • Biogasification • Component recovery | <p>RECYCLED</p> <ul style="list-style-type: none"> • Recycling/Reclamation • Backfilling • Composting • Regeneration |
|--|---|



fonte: 5th Circularity Gap Report



fonte: 5th Circularity Gap Report

La relazione



Sostenibilità dei comportamenti quotidiani
mantenersi dentro a un «pensiero ecologico»
per trasformare il costruito, lo scarto



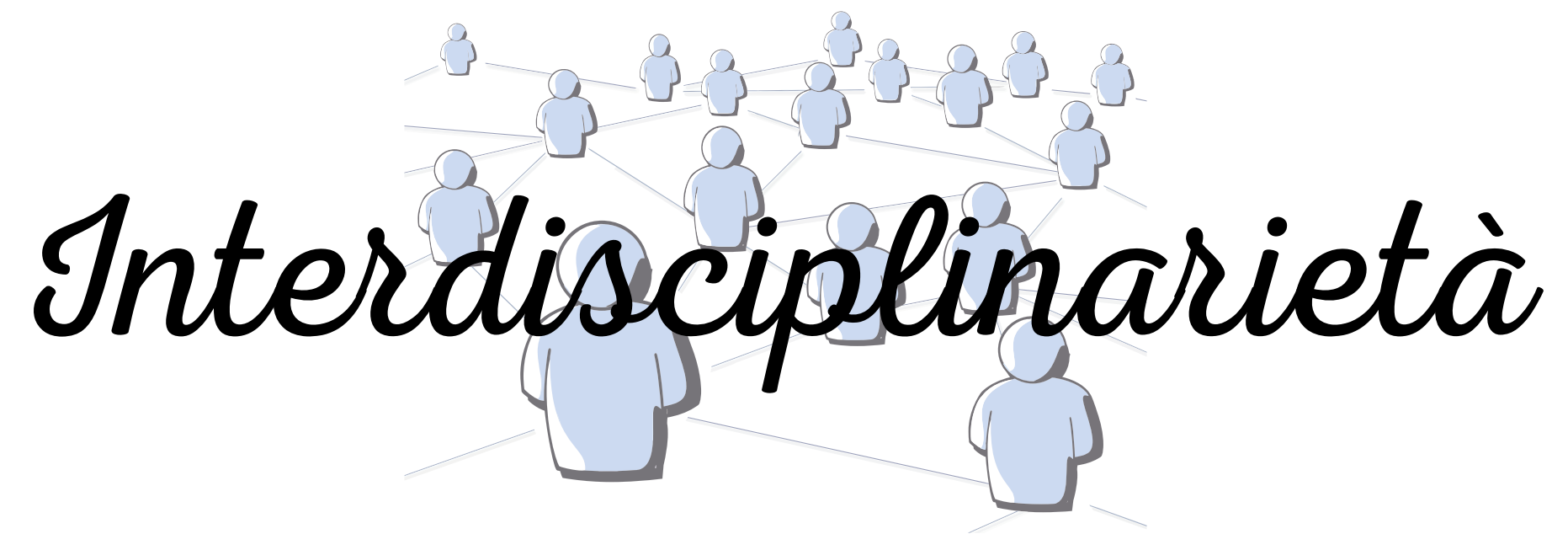
Ri-attivare nuovi cicli vitali

Ri-sviluppo socio economico teso a **Ri-**costruire comunità ed imprese a partire dalle qualità intrinseche del territorio, dalla ricchezza delle strutture ambientali, dal patrimonio di capitale fisso e sociale

The “circular” approach can offer real opportunities for developing new products and services using waste materials, adopting new manufacturing techniques to increase product life cycles and reduce costs, and developing new business models founded on reusing and recycling of products and services.



New action leading the way by leveraging previously under-utilised assets to create new revenue streams, introduce new manufacturing techniques and develop new product and service offerings.





[...] la ricerca sulla materia e le attività giornaliere di raccolta e distribuzione dei materiali, di cura degli ambienti, di rapporti con le aziende, con il pubblico, con i volontari [...] esiste una relazione molto forte di complementarietà [...]

Remida Report 2015



uno sguardo nuovo, un invito a vedere bellezza dove non si è abituati a cercarla, ad andare oltre lo stereotipo, l'ovvio e il banale



“ To allow the market mechanism to be the sole director of the fate of human beings and their natural environment...would result in the demolition of society.

Karl Polanyi

Grazie

SONNO





Questo documento e i relativi contenuti sono coperti dal diritto d'autore.
É vietata la riproduzione, anche parziale.